

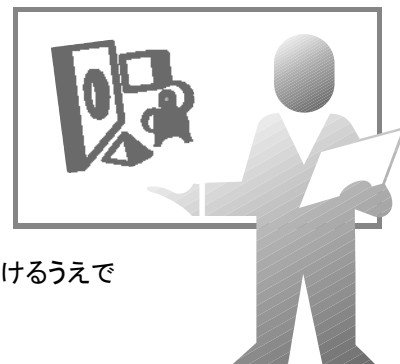
主催：新宿溝口クリニック

メンタルヘルスセミナーのご案内

2013年 6 月度

6月 29日 土 15:30 ~ 17:30 (受付 15:15)

## 『習慣形成のプログラム』



～ 片付けられないあなた！物事を始めても継続できないあなた！  
習慣に落とし込むことで、新しい自分に出会えます！！

何かをやろうとしても継続できない人、片付けられない人、糖質制限をはじめ栄養療法を続けるうえでモチベーションが続かない人などを対象に、“習慣に落とし込む”ことでストレスフリーとなる具体的な行動について、認知的行動的アプローチをズバリお話していきます。

会場	〒160-0022 東京都新宿区新宿2-3-11 御苑前311ビル4F(セミナールーム) ※ 裏面の地図参照		
講師	北田 義夫(きただ よしお)先生 臨床心理士, CEAP(国際EAP協会認定 従業員支援プロフェッショナル) 企業にて社員教育、管理職への教育、母親教室、心療内科のスタッフ教育等の実績あり。光・ゆっくり・緩む、という簡単な言葉を駆使しながら人間心理について、楽しくわかりやすく説明。心理教育のマイスター。		
対象/定員	下記に該当する方 / 約30名(要予約)※ 定員になりましたら受付を終了します。 ▶ 新宿溝口クリニックを受診のご本人様とご家族。またそのご紹介者。 (※1) ▶ オーソモレキュラーJP掲載医療機関を受診のご本人様とご家族。 (※2) ▶ 浜野ゆりオフィスまたは北田先生のご紹介者。 (※1:受診者様の、ID・診察券No.またはフルネームが必要です。(※2:ご利用の医療機関名をご記入下さい。)		
参加費/支払方法	2,000 円(税込) / 当日受付にて ※ 資料配布予定。筆記用具はお持ち下さい。		
申込方法	下記太枠内に必要事項をご記入のうえ、FAX:03-3350-6998 にてお申込み下さい。 ※ WEBフォームのご準備はありません。お電話(03-3350-8988)でもお申込みいただけますが、管理上FAXをお持ちの方はFAXをご利用頂けると幸いです。		
申込受付開始	2013/5/25(土): お申込み後のキャンセル連絡はお早めをお願い致します		
フリガナ		申込日: 2013年 月 日	
ご氏名(必須)		ご職業:	
連絡先TEL(必須) [勤務先・ご自宅・携帯]		FAX [勤務先・ご自宅]	
E-Mail			
区分(必須) 該当する□にチェックし 必要事項をご記入下さい	<input type="checkbox"/> 新宿溝口クリニックに受診中 本人/家族 [IDまたは診察券No.: ] ※ ご紹介 [ご紹介者氏名(フルネーム): ]		
	<input type="checkbox"/> オーソモレキュラーJP掲載医療機関を受診中 医療機関名 [ ]		
	<input type="checkbox"/> 浜野ゆりオフィス または 北田先生のご紹介		
<b>FAX: 03-3350-6998</b> 医療法人回生会 新宿溝口クリニック <a href="http://www.shinjuku-clinic.jp/">http://www.shinjuku-clinic.jp/</a>			

# 新宿溝口クリニック

〒160-0022 東京都新宿区新宿2-3-11 御苑前311ビル5F  
(新宿通沿い 1F:セブンイレブン)

セミナールームは、4Fとなります



- ・「新宿駅」東口・南口(東南口)より 徒歩約10分
  - JR各線(山手線・中央線・埼京線・湘南新宿ライン他)
  - 小田急線、京王線、都営地下鉄大江戸線、東京メトロ丸ノ内線
- ※ 地下道(ブルムナード)をご利用の場合は、A1/A2出口が便利です。
- ・ 地下鉄「新宿三丁目駅」 C5 出口より 徒歩約3分
  - 東京メトロ丸ノ内線・副都心線
  - 都営新宿線
- ※ C1出口は地上への階段が遠いため、C5出口のご利用が便利です。
- ・ 地下鉄 新宿御苑前駅 1出口 より 徒歩約2分
  - 東京メトロ丸ノ内線